



www.caprolecoba.com.ar

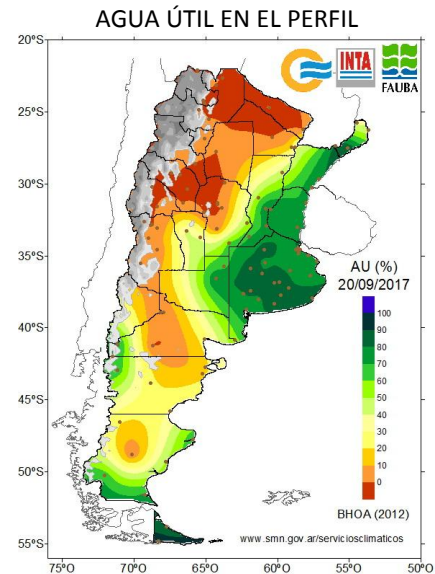
## UNA MIRADA SOBRE EL PANORAMA LECHEO DE SEPTIEMBRE 2017

### CONDICIONES AGROCLIMÁTICAS

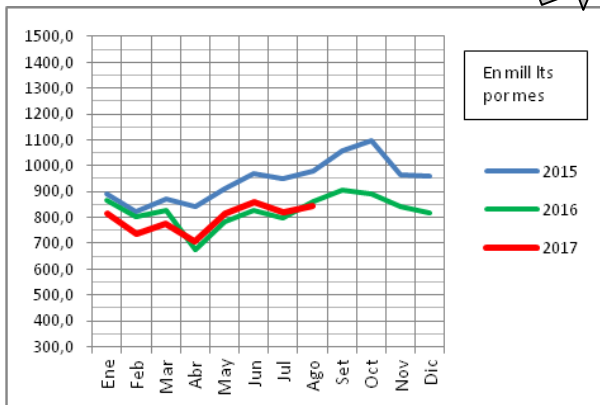
Septiembre sumó otro mes de complicaciones severas en varias áreas de la cuenca oeste de Bs. As, porque hasta mediados de mes ha vuelto a llover sobre terrenos y caminos ya anegados o inundados. La situación pone a prueba el temple de familias y equipos de trabajo, para resolver no sólo la producción, sino la propia vida cotidiana.

Para comenzar a salir de esta situación, se espera que se vaya moderando el flujo de precipitaciones que cargamos, para dar tiempo al escurrimiento y la evapotranspiración, y que con rapidez puedan encararse los trabajos necesarios para devolver transitabilidad a los caminos de acceso a los tambos. Lo primero, según los especialistas, se podría ir resolviendo parcialmente en octubre, y lo segundo, es materia de gestión sectorial e institucional.

El SMN, para el trimestre sept-oct-nov, pronostica probabilidad de precipitaciones y temperaturas normales a superiores a las normales.



### PRODUCCIÓN Y PERSPECTIVAS



Producción nacional de leche. Fuente SSL - MA

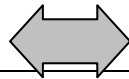
La información que maneja el Observatorio de la Cadena Láctea Argentina (OCLA), habilita estimar que en el acumulado de los primeros 7 meses del año, la producción nacional se ubicó entre 1 y 2% por debajo que el año anterior. Y las buenas condiciones que se observan en distintas regiones productivas, sugieren en este momento una proyección global para el cierre de año, entre 1 y 3% por sobre el 2016.

En nuestra cuenca oeste, en cambio, las complicaciones derivadas de la situación hídrica y los caminos intransitables, hacen más imprevisible la proyección.

### PRECIOS ORIENTATIVOS DEL MES DE AGOSTO

En la cuenca oeste de Bs. As., para una leche libre de Brucelosis y Tuberculosis, con **3.65% grasa y 3.40% proteína**, 25.000 UFC, 300.000 CCS, y remitida a 4.0 °C. Se trata de una **estimación genérica** y -como tal- **sólo orientativa**, referida a algunas de las principales empresas que operan en la Región. Se toma "anillo 2" de Planta Gral. Rodríguez de La Serenísima, sin bonificaciones comerciales. Y operaciones por "compra directa", en SanCor. La 1° fila, se refiere a un **tambo de 1500 litros / día**, la 2° corresponde a un **tambo de 4500 litros / día**, y la 3° hace referencia a un **tambo de 10000 litros / día**. Los precios se expresan en \$/Litro, \$/KSU (Kg de sólidos útiles), y \$/KPT (Kg de proteínas totales).

LA SERENISIMA			Nestlé			SAN COR Compra Directa			QUESERIA PYME			LA SUIPACHENSE		
\$/ Litro	\$/ KSU	\$/ KPT	\$/ Litro	\$/ KSU	\$/ KPT	\$/ Litro	\$/ KSU	\$/ KPT	\$/ Litro	\$/ KSU	\$/ KPT	\$/ Litro	\$/ KSU	\$/ KPT
5,5200	78,30	162,35	5,3000	75,18	155,88	5,6000	79,43	164,71	5,2000	73,76	152,94	5,2000	73,76	152,94
5,6000	79,43	164,71	5,4000	76,60	158,82	5,6500	80,14	166,18	5,4500	77,30	160,29	5,4000	76,60	158,82
5,6800	80,57	167,06	5,5000	78,01	161,76	5,7000	80,85	167,65	5,7000	80,85	167,65	5,7000	80,85	167,65



**Agosto mostró otra suave recuperación en los precios**

En agosto, los precios de la leche en la cuenca oeste, mostraron sobre julio una suba que merodeó 1,50%, en términos de “\$/litro” y de 2,20%, expresado en “\$/KSU” (kgs de sólidos útiles). En dólares, se ubicaron cerca de los u\$s 0,32/litro, y los u\$s 4,49/KSU (\$17,40/u\$s Márgenes Agrop. Ago 2017). Y la comparación interanual (a moneda corriente) muestra +33,8% en \$/litro y +35,8% en \$/KSU, respecto de agosto 2016.

CUENCA OESTE BS AS		TAMBO LITROS / DÍA		
Precio vs mes anterior		1500	4500	10000
\$ / litro	Julio 17	5,3000	5,4200	5,5700
	Agosto 17	5,3640	5,5000	5,6560
	Diferencia %	+1,21%	+1,48%	+1,54%
\$ / KSU	Julio 17	74,65	76,34	78,45
	Agosto 17	76,09	78,01	80,23
	Diferencia %	+1,93%	+2,19	+2,27%

CUENCA OESTE BS AS		TAMBO LITROS / DÍA		
Precio vs mismo mes año anterior (sin deflacionar)		1500	4500	10000
\$ / litro	Agosto 16	3,9960	4,1060	4,2340
	Agosto 17	5,3640	5,5000	5,6560
	Diferencia %	+34,23%	+33,95%	+33,59%
\$ / KSU	Agosto 16	55,89	57,43	59,22
	Agosto 17	76,09	78,01	80,23
	Diferencia %	+36,15%	+35,84%	+35,49%

**Septiembre: La llegada a la meseta**

**CONSUMO\***: El consumo de lácteos comenzó a mejorar. Los sectores de menores ingresos aumentaron sus compras, y se proyecta un último trimestre con crecimiento en el consumo masivo.

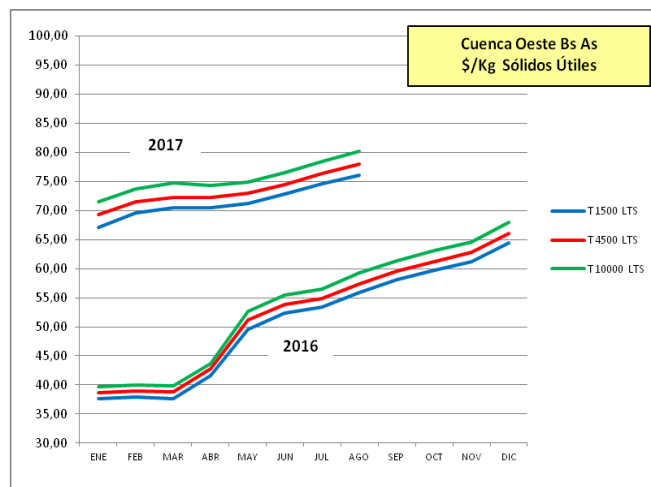
**EXPORTACIONES\***: En el acumulado de los primeros 7 meses del año, cayeron 32% en volumen y 15% en valor. La mitad de las ventas son a Brasil, y de eso cerca del 40% es leche en polvo.

**STOCKS\***: Se observan bajos y estables respecto del año pasado. Y un 30% menores en leches en polvo.

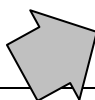
**OFERTA-DEMANDA**: Esta relación permanece bastante ajustada y atada hasta ahora centralmente al mercado interno. Pero en el marco de una industria que utiliza apenas un 46% de su capacidad instalada. Las usinas están interactuando mucho entre sí para enfrentar los vaivenes circunstanciales del mercado (en las ventas y en la compra de leche). Y compiten más en las góndolas que frente a los tambos proveedores.

**PERSPECTIVAS**: Dado el contexto, parecen prevalecer los factores estabilizadores del precio a los tambos.

\*Fuente: www.ocla.org.ar



Fuente: CAPROLECOBA



**Instituciones maduras al servicio de la solución de los problemas de la sociedad**

Con la independencia política y de criterio que debe tener una Cámara Empresaria, y tratamos de sostener en nuestra CAPROLECOBA, reconocemos una mejora en los últimos tiempos en el ambiente institucional y en los canales de diálogo que articulan la interface público-privada (de lo cual nuestro sector es una parte).

A su vez, hemos hecho ya numerosas referencias a las limitaciones y perjuicios evitables que arrastramos en nuestra cadena y en la producción en particular, por nuestro escaso desarrollo y fragilidad institucional.

Y en este momento, empujados por la extrema gravedad de los desbordes hídricos, las lluvias desmedidas, y la imposibilidad de transitar muchos caminos a los tambos; queremos referirnos a nuestras demandas y expectativas respecto a las instituciones del Estado. Porque la solución de tamaño problema (que abarca el corto/mediano/largo plazo) resulta impensable sin una acción coordinada entre las autoridades nacionales, provinciales, y municipales. Fuera del color político que fueran. En una gestión interinstitucional, que para estar a la altura, exige madurez, profesionalidad, colaboración, y compromiso con la ejecución y los plazos.

Tenemos que trabajar juntos, bien, y pronto. Más allá de un calendario electoral. Poniendo las instituciones como herramienta y no como traba, para resolver los problemas de la sociedad. Es aquí, y es ahora.