



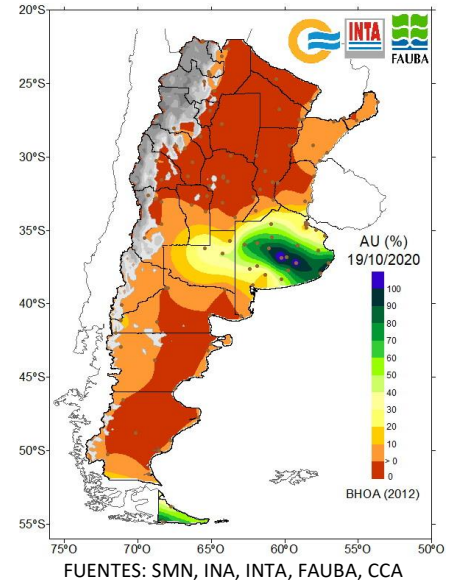
www.caprolecoba.com.ar

# UNA MIRADA SOBRE EL PANORAMA LECHERO DE OCTUBRE 2020

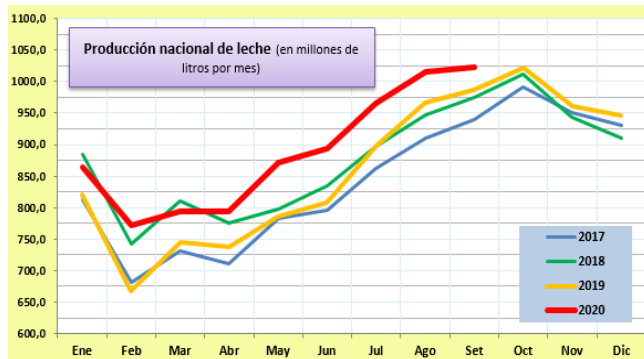
## CONDICIONES AGROCLIMÁTICAS

Las buenas lluvias del 25 y 26 de septiembre (oscilaron entre 40 y 140 mm) en la cuenca oeste, terminaron con el déficit que traíamos, y permitieron recargar el perfil de los suelos. Luego hubo algunas heladas más y si bien ya llegamos a los días templado/cálidos, nos advirtieron en su momento, sobre la posible ocurrencia de heladas tardías. Se están concretando las lluvias previstas a partir de mediados de octubre, y puede haber algún turno de lluvias más en noviembre. El SMN pronosticó para nuestra región, hacia OCT-NOV-DIC: lluvias normales o inferiores a las normales y temperaturas por encima de las normales para la época.

PORCENTAJE DE AGUA ÚTIL EN EL PERFIL



## PRODUCCIÓN Y PERSPECTIVAS



**PRODUCIMOS MÁS Y PREOCUPA LO QUE VIENE**  
En el oeste la oferta de pasto permitió ajustar la administración de los concentrados y sostener el incremento interanual de la producción. El maíz para silo ya está sembrado. Pero preocupa en los tambos el desencaje de los precios relativos con el maíz (1litro=1,3kgs) y la soja (1litro=0,7kgs), en el marco de una dinámica macroeconómica que cada mes sigue retrasando al precio de la leche, y ya nos empujó de nuevo a rentabilidad negativa.

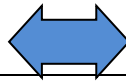
## PRECIOS ORIENTATIVOS DEL MES DE SEPTIEMBRE

En la cuenca oeste de Bs. As., para una leche libre de Brucelosis y Tuberculosis, con **3.70% grasa y 3.30% proteína**, 25.000 UFC, 300.000 CCS, y remitida a 4.0 °C. Se trata de una **estimación genérica** y -como tal- **sólo orientativa**, referida a algunas de las principales empresas que operan en la Región. Se toma "anillo 2" de Planta Gral. Rodríguez de La Serenísima. La 1ª fila, se refiere a un **tambo de 1500 litros / día**, la 2ª corresponde a un **tambo de 4500 litros / día**, y la 3ª hace referencia a un **tambo de 10000 litros / día**. Los precios se expresan en \$/Litro, \$/KSU (Kg de sólidos útiles), y \$/KPT (Kg de proteínas totales).

EN LA DISPERSIÓN DE PRECIOS SE "ESCAPA" HACIA ARRIBA DE LO PUBLICADO, LO OBTENIDO POR POOLES O EN ARREGLOS ESPECIALES EN UN % VARIABLE Y DINÁMICO, QUE ES COMPLEJO RELEVAR Y ESTIMAR EN FORMA FIDEDIGNA Y REGULAR.

LA SERENISIMA			Nestlé			SANCOR Compra Directa			QUESERIA PYME			SAPUTO		
\$/ Litro	\$/ KSU	\$/ KPT	\$/ Litro	\$/ KSU	\$/ KPT	\$/ Litro	\$/ KSU	\$/ KPT	\$/ Litro	\$/ KSU	\$/ KPT	\$/ Litro	\$/ KSU	\$/ KPT
18,000	257,14	545,45	18,000	257,14	545,45	18,500	264,29	560,61	18,000	257,14	545,45	18,300	261,43	554,55
18,500	264,29	560,61	18,300	261,43	554,55	18,700	267,14	566,67	18,500	264,29	560,61	18,600	265,71	563,64
19,000	271,43	575,76	18,700	267,14	566,67	19,100	272,86	578,79	19,000	271,43	575,76	18,900	270,00	572,73

## EL ESCENARIO COMERCIAL



### Septiembre: mejoró el precio pero los números siguen complicados

Este mes en cuenca oeste el precio de la leche de tambo subió un 2,9% en \$/litro y 3,6% en \$/KSU. Los valores más frecuentes relevados para los tres tipos de tambos considerados, fueron:

**TAMBO CHICO \$18,10/litro**

**TAMBO MEDIANO \$18,50/litro**

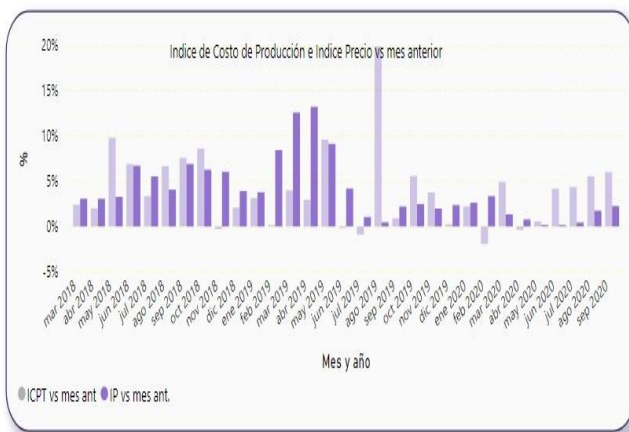
**TAMBO GRANDE \$19,00/litro**

En dólares, esquemáticamente se ubicaron en 23,0-23,5-24,0 Centavos/litro, y en 3,3-3,4-3,5 u\$s/KSU (\$78,30/u\$s Márgenes Agropecuarios). Contra el año pasado los precios no llegaron a la mitad de la inflación, ya que subieron 19,5%-18,4%-17,9% en \$/litro y \$/KSU. El detalle:

CUENCA OESTE BS AS		TAMBO LITROS / DÍA		
Precio vs mes anterior		1500	4500	10000
\$ / litro	Agosto 20	17,6500	18,0100	18,3700
	Septiembre 20	18,1600	18,5200	18,9400
	Diferencia %	+2,89%	+2,83%	+3,10%
\$ / KSU	Agosto 20	250,36	255,46	260,57
	Septiembre 20	259,43	264,57	270,57
	Diferencia %	+3,62%	+3,57%	+3,84%

CUENCA OESTE BS AS		TAMBO LITROS / DÍA		
Precio vs mismo mes año anterior (sin deflacionar)		1500	4500	10000
\$ / litro	Septiembre 19	15,2000	15,6400	16,0600
	Septiembre 20	18,1600	18,5200	18,9400
	Diferencia %	+19,47%	+18,41%	+17,93%
\$ / KSU	Septiembre 19	217,14	223,43	229,43
	Septiembre 20	259,43	264,57	270,57
	Diferencia %	+19,47%	+18,41%	+17,93%

### Octubre: ¿Vamos hacia una nueva crisis inédita y muy aguda?



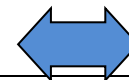
Fuente: Consultora Economía Láctea/Elaboración propia.

Las buenas condiciones a campo y su capacidad para sostener temporariamente el crecimiento, están hoy amenazadas por el ya mencionado quiebre de las relaciones de precio y la “macro”, cargada de factores negativos (inflación, precios pisados, peso/dólar, retenciones, Covid, etc.).

Cada nuevo mes los costos de producción en el tambo suben más que el precio de la leche.

Con responsabilidad, encendemos la alarma para el sector lechero, que puede llegar a enfrentar en breve una crisis inédita y muy aguda.

## EL CONTEXTO INSTITUCIONAL Y DE CADENA



### Una crisis toda “nuestra”

Nuestro país atraviesa un período en extremo complejo y difícil. Una realidad que interpela la inteligencia y capacidad de respuesta de todos.

Y como es lógico, esto se expresa también en el sector lechero, y en cada una de nuestras empresas, que son parte del mismo.

En septiembre el precio del SIGLEA subió 2,3% sobre agosto y el costo lo hizo en un 4,4%. Contra el 2019 el SIGLEA marcó +21,3% y los costos +36,6%. Mientras que el tipo de cambio subió +2,6% y +33,1% en esas comparaciones. (OCLA).

El precio del maíz no podemos controlarlo. Pero todo lo demás, que obstaculiza la natural dinámica de actualización de precios, se debe a errores serios en la política económica local, que exceden incluso el ámbito del MAGYP.

Mientras, con una proyección de u\$s 3150/Tn de LPE, las lecherías del mundo se pueden manejar bastante bien; aquí marchamos a otra crisis que puede ser inédita, a menos que se corrijan algunas relaciones de precios, se logre estabilizar un poco la economía y se levante el bloqueo a la actualización de los precios. (Retenciones y precios pisados).