



PRECIO PAGADO AL PRODUCTOR

+ INFO DE PRECIOS

Buenos Aires	\$ 5,35
Córdoba	\$ 5,17
Entre Ríos	\$ 5,37
Santa Fe	\$ 5,26

↑ 5,29 \$ POR LITRO ABRIL 2017

0,34 US\$ POR LITRO ABRIL 2017

+2% VARIACIÓN INTERMENSUAL ABR 2017 – MAR 2017

+58% VARIACIÓN INTERANUAL ABR 2017 – ABR 2016

PRODUCCIÓN PRIMARIA
ESTIMACIÓN DE LA VARIACIÓN DE LA PRODUCCIÓN NACIONAL*

VARIACIÓN INTERANUAL

+5%

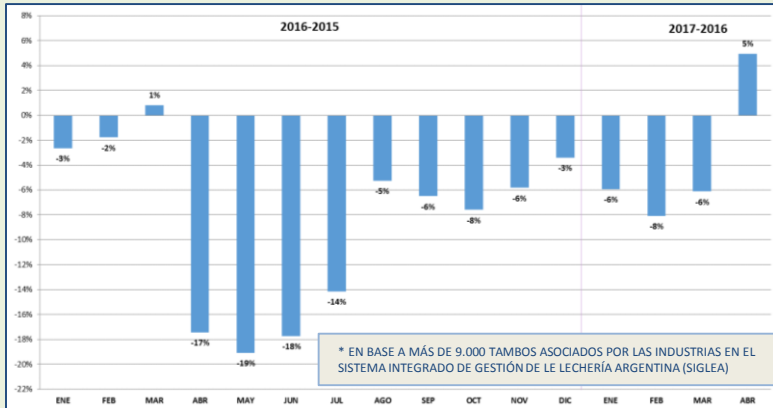
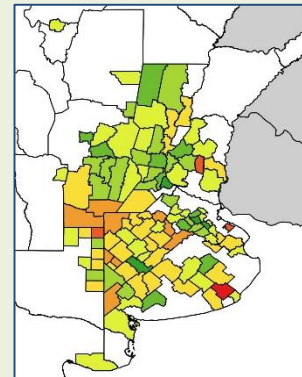
ABRIL 2017 – ABRIL 2016

VARIACIÓN INTERMENSUAL

+1%

ABRIL 2017 – MARZO 2017

+ INFO DE PRODUCCIÓN PRIMARIA



- caída mayor al 30%
- caída entre el 30% y el 20%
- caída entre el 20% y el 10%
- caída menor al 10%
- aumento menor al 10%
- aumento entre el 10% y el 20%
- aumento entre el 20% y el 30%
- aumento mayor al 30%

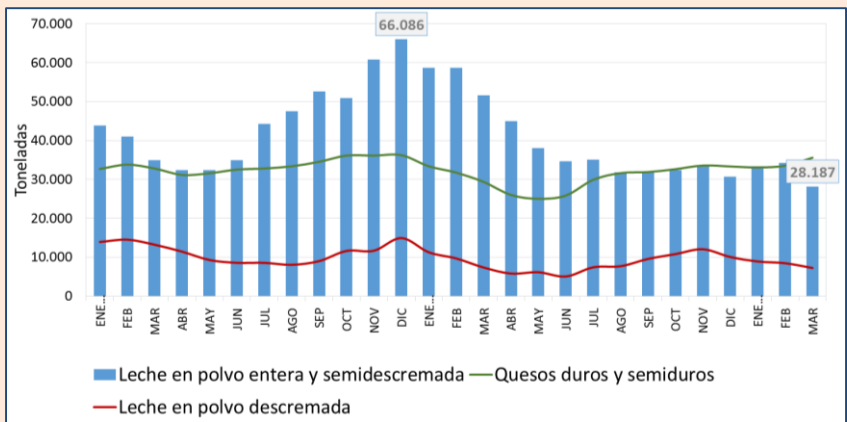
ELABORACIÓN INDUSTRIAL Y EXISTENCIAS

EVOLUCIÓN DE LAS EXISTENCIAS

VARIACIÓN ELABORACIÓN INDUSTRIAL **-5%** MAR 2017 – MAR 2016

VARIACIÓN EXISTENCIAS LPE **-45%** MAR 2017 – MAR 2016

+ INFO DE PRODUCCIÓN INDUSTRIAL Y EXISTENCIAS



MERCADO INTERNO

VARIACIÓN DE LAS VENTAS INTERNAS DE PRODUCTOS ELABORADOS

+2% MAR 2017 - MAR 2016

+ INFO DE MERCADO INTERNO

EXPORTACIONES

PARTICIPACIÓN POR PRODUCTO ACUMULADA ENE-MAR 17

53.972 TN (ENE-MAR 2017)

VARIACIÓN VOLUMEN

-24%

ENE - MAR 2017
ENE - MAR 2016

PRECIO PROMEDIO LPE +25 KG

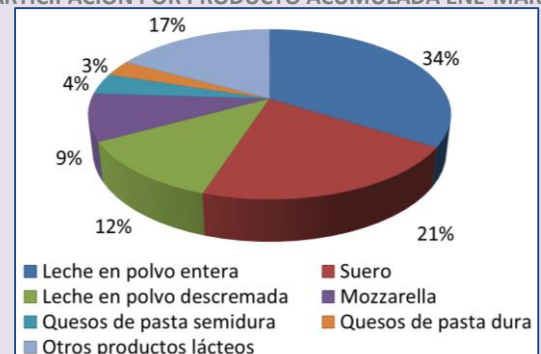
3.220

US\$/TN
ENE - MAR 2017

VARIACIÓN PRECIO PROMEDIO LPE +25 KG

+34%

ENE - MAR 2017
ENE - MAR 2016



EXPORTACIONES 2016 - 300.724 TN

+ INFO DE MERCADO EXTERNO

