

PRECIO PROMEDIO DE LA LECHE CRUDA

PROVINCIA DE BUENOS AIRES

Junio 2017

Subsecretaría de Agricultura, Ganadería y Pesca

Dirección Provincial de Lechería

**Ministro de Agroindustria
Ing.Agr. Leonardo Sarquis**

**Secretario de Agricultura, Ganadería y Pesca
Ing. Agr. Miguel Tezanos Pinto**

**Director Provincial de Lechería
Lic. Juan José Linari**

**Director de Leche, Productos Lácteos y Derivados
Med.Vet. Marcelo Lioi**

Tabla 1: Evolución de la muestra

	jun-16	jul-16	ago-16	sep-16	oct-16	nov-16	dic-16	ene-17	feb-17	mar-17	abr-17	may-17	jun-17
Empresa	10	10	10	9	8	9	9	9	9	9	9	9	9
Tambos	1.010	992	988	970	938	947	944	939	969	958	951	915	904
Volumen mensual	127,2	134,2	145,5	152,3	154,7	146,0	141,1	130,3	110,8	120,1	115,3	119,4	120,0
Volumen diario	4,2	4,3	4,7	5,1	5,0	4,9	4,6	4,2	4,0	3,9	3,8	3,9	4,0

GRAFICO 1: variación de volumen de la muestra 2014-2017

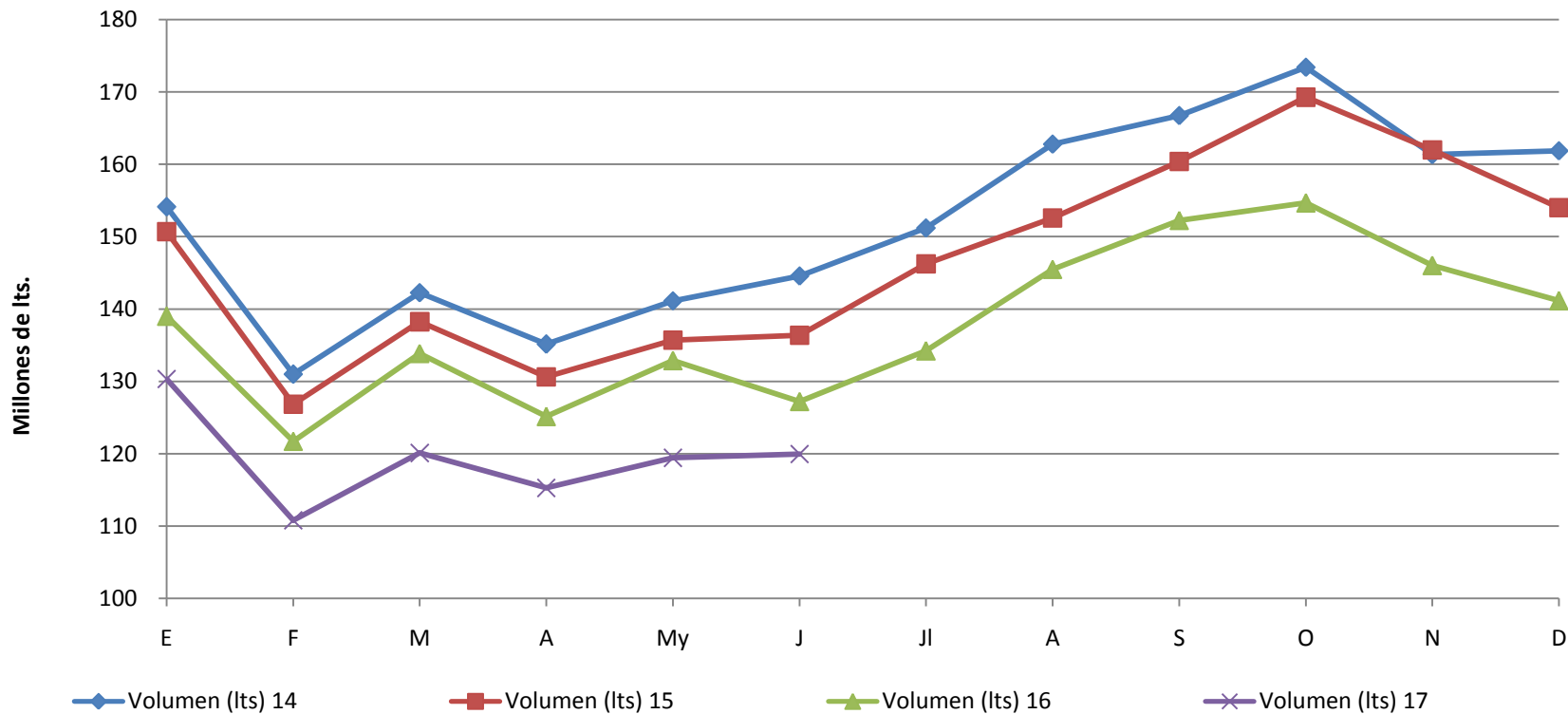




Tabla 2: Variación interanual

	jun-16	jun-17	Dif	Variación inter anual
Tambos	1.010	904	-106	-10,50%
Volumen mensual en millones de litros	127,2	120,0	-7,26	-5,70%

VOLUMEN en millones	may-17	jun-17	Dif	Variación mensual
Tambos	915	904	-11	-1,20%
Volumen mensual	119,4	120,0	0,53	0,45%

Tabla 4: Comparativo volumen de muestra acumulado

Acumulado	
ene-jun 16	779,8
ene-jun 17	715,9
Dif	-63,9
Variación interanual	-8,19%

Corrigiendo la producción 2016 por año bisiesto la variación interanual acumulada da **-7,68%**

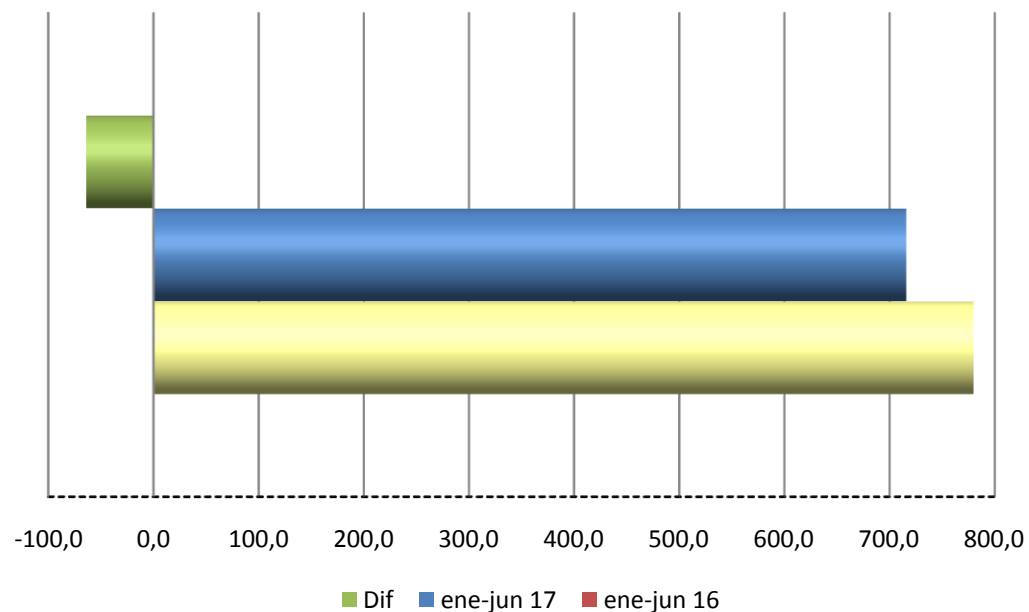


Tabla 5: Parámetros de composición y calidad

Parámetro	jun-16	jul-16	ago-16	sep-16	oct-16	nov-16	dic-16	ene-17	feb-17	mar-17	abr-17	may-17	jun-17
UFC (miles x ml)	65	43	68	32	38	46	93	71	45	45	58	62	46
CCS (miles x ml)	402	426	392	369	396	326	410	401	432	387	378	357	363
% Proteína	3,49	3,41	3,41	3,43	3,38	3,36	3,22	3,28	3,32	3,42	3,48	3,50	3,50
% GB	3,68	3,67	3,55	3,55	3,63	3,54	3,53	3,51	3,66	3,70	3,80	3,80	3,73
% Sólidos Útiles *	7,16	7,08	6,96	6,98	7,01	6,90	6,74	6,79	6,98	7,12	7,28	7,30	7,23

* El % de Sólidos Útiles se calculó como: % Proteína + % GB.

GRAFICO 2: Comparativo UFC 2014-2017

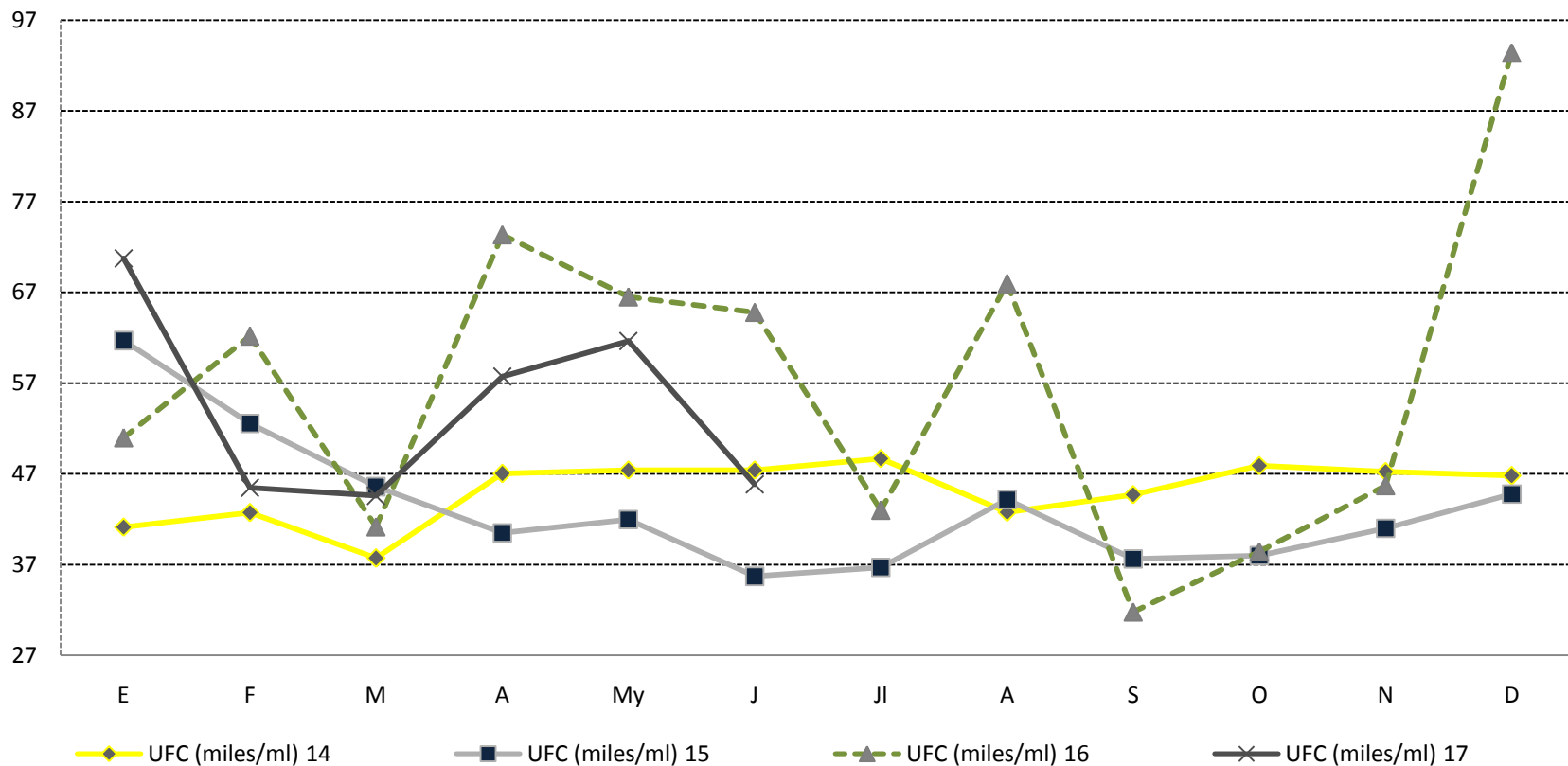
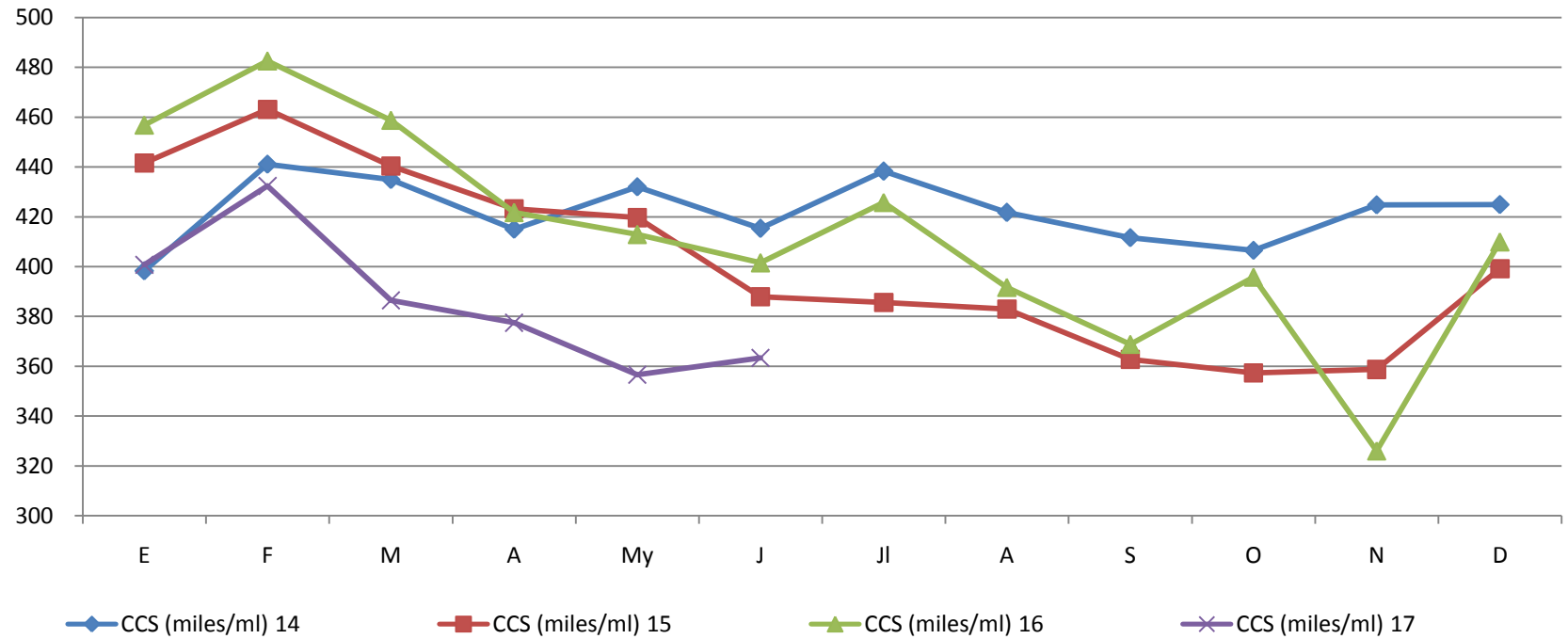


GRAFICO 3: Comparativo CCS 2014-2017



miles/ml

GRAFICO 4: Comparativo Proteína 2014-2017

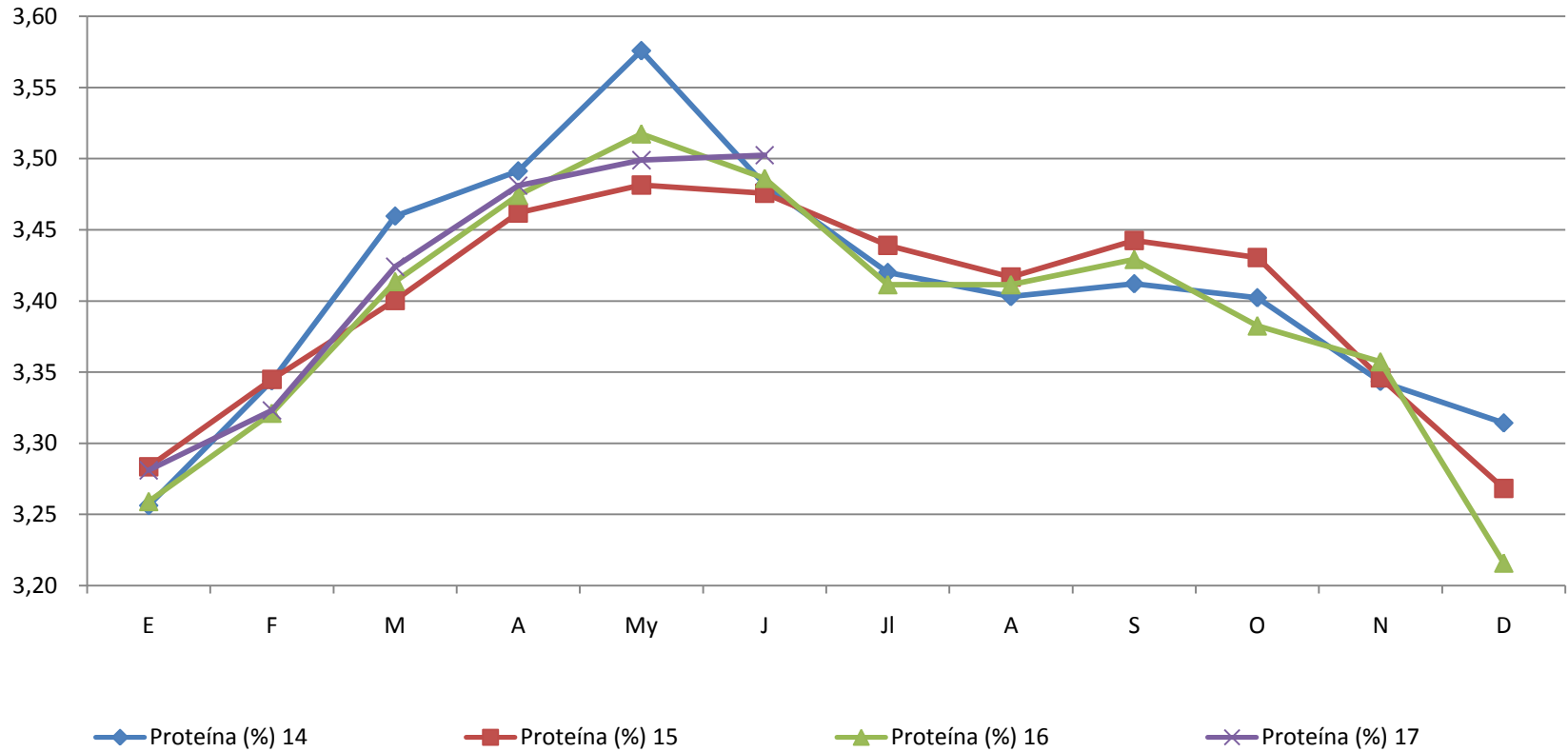
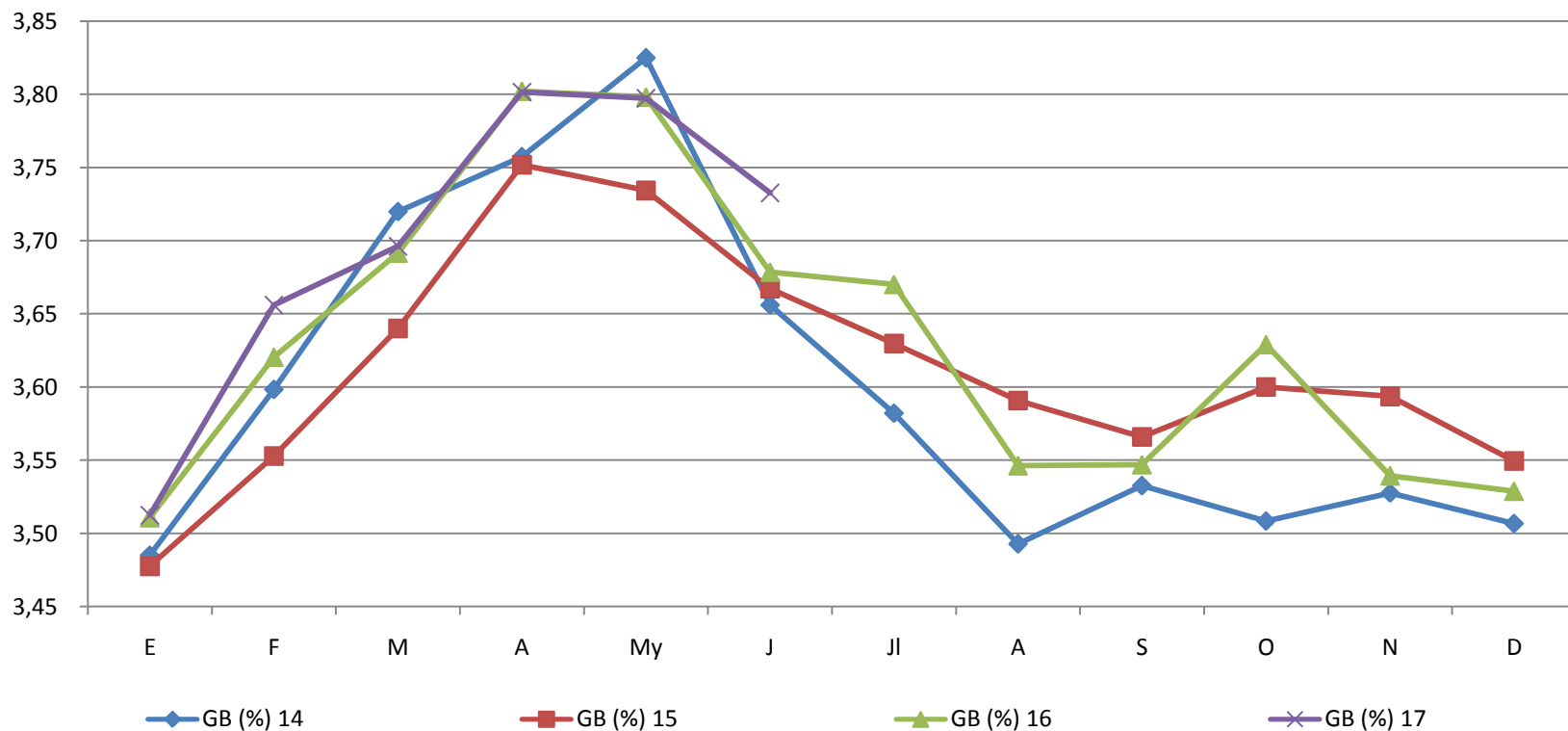


GRAFICO 5: Comparativo GB 2014-2017



%



Tabla 6: Parámetros de composición calidad y precio

	jun-16	jul-16	ago-16	sep-16	oct-16	nov-16	dic-16	ene-17	feb-17	mar-17	abr-17	may-17	jun-17
Leche cruda \$/Lt.	4,05	4,19	4,31	4,40	4,48	4,57	4,71	4,95	5,16	5,23	5,39	5,50	5,66
% Proteína	3,49	3,41	3,41	3,43	3,38	3,36	3,22	3,28	3,32	3,42	3,48	3,50	3,50
% GB	3,68	3,67	3,55	3,55	3,63	3,54	3,53	3,51	3,66	3,70	3,80	3,80	3,73
% Solidos Utiles *	7,16	7,08	6,96	6,98	7,01	6,90	6,74	6,79	6,98	7,12	7,28	7,30	7,23
\$ por Kg. solidos utiles	56,48	59,14	61,87	63,08	63,96	66,32	69,76	72,91	73,95	73,48	74,03	75,35	78,17

**Tabla 7: Precio promedio informado
comparación interanual**

PRECIO	jun-16	jun-17	Dif	Variación inter anual
Leche cruda \$/Lt.	4,05	5,66	1,61	39,75%
\$ por Kg. solidos utiles	56,48	78,17	21,68	38,39%

**Tabla 8: Precio promedio informado
comparación mensual**

PRECIO	may-17	jun-17	Dif	Variación mensual
Leche cruda \$/Lt.	5,50	5,66	0,16	2,87%
\$ por Kg. solidos utiles	75,35	78,17	2,81	3,74%

Gráfico 6 : Precio por Lt. Promedio

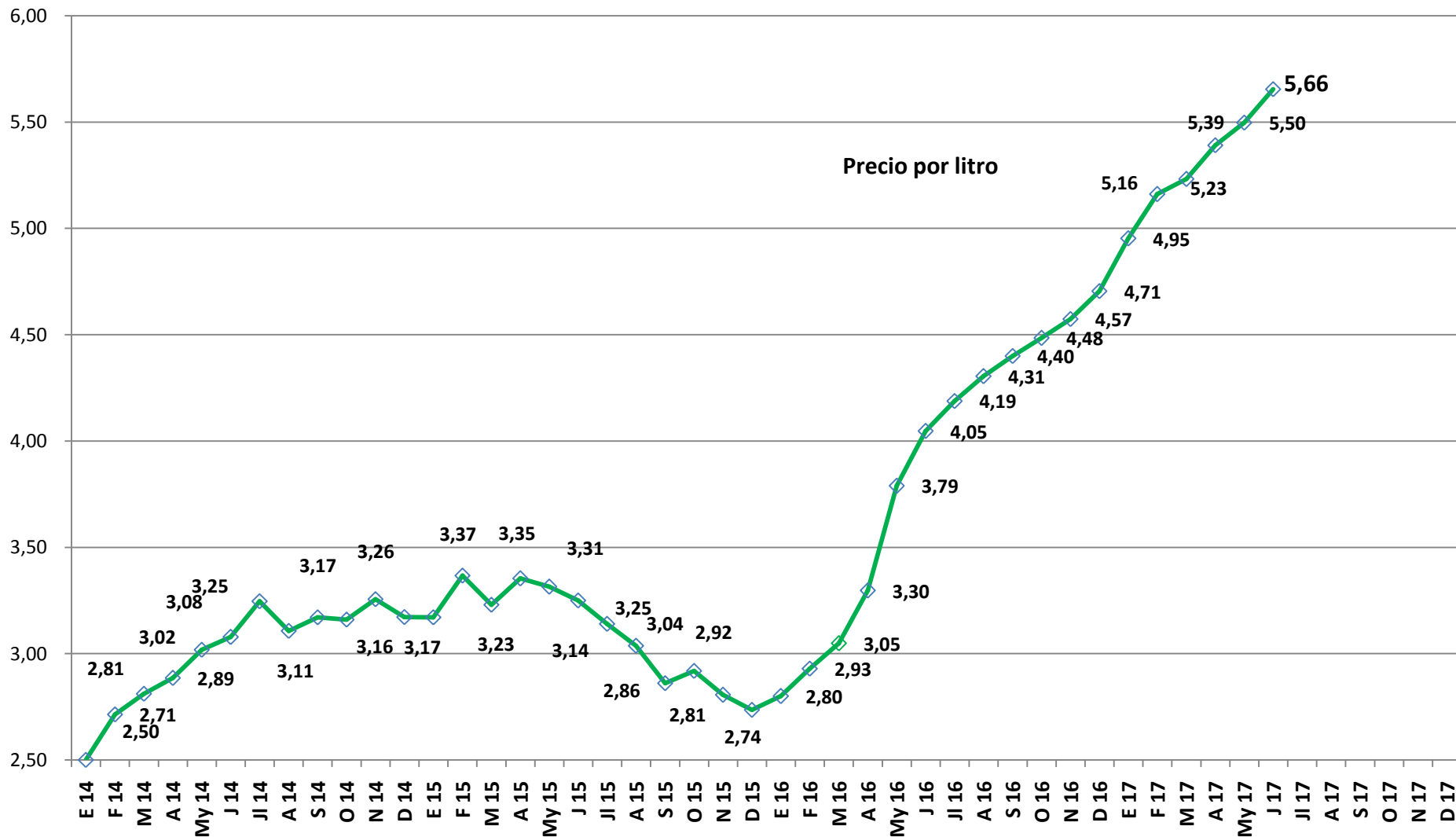
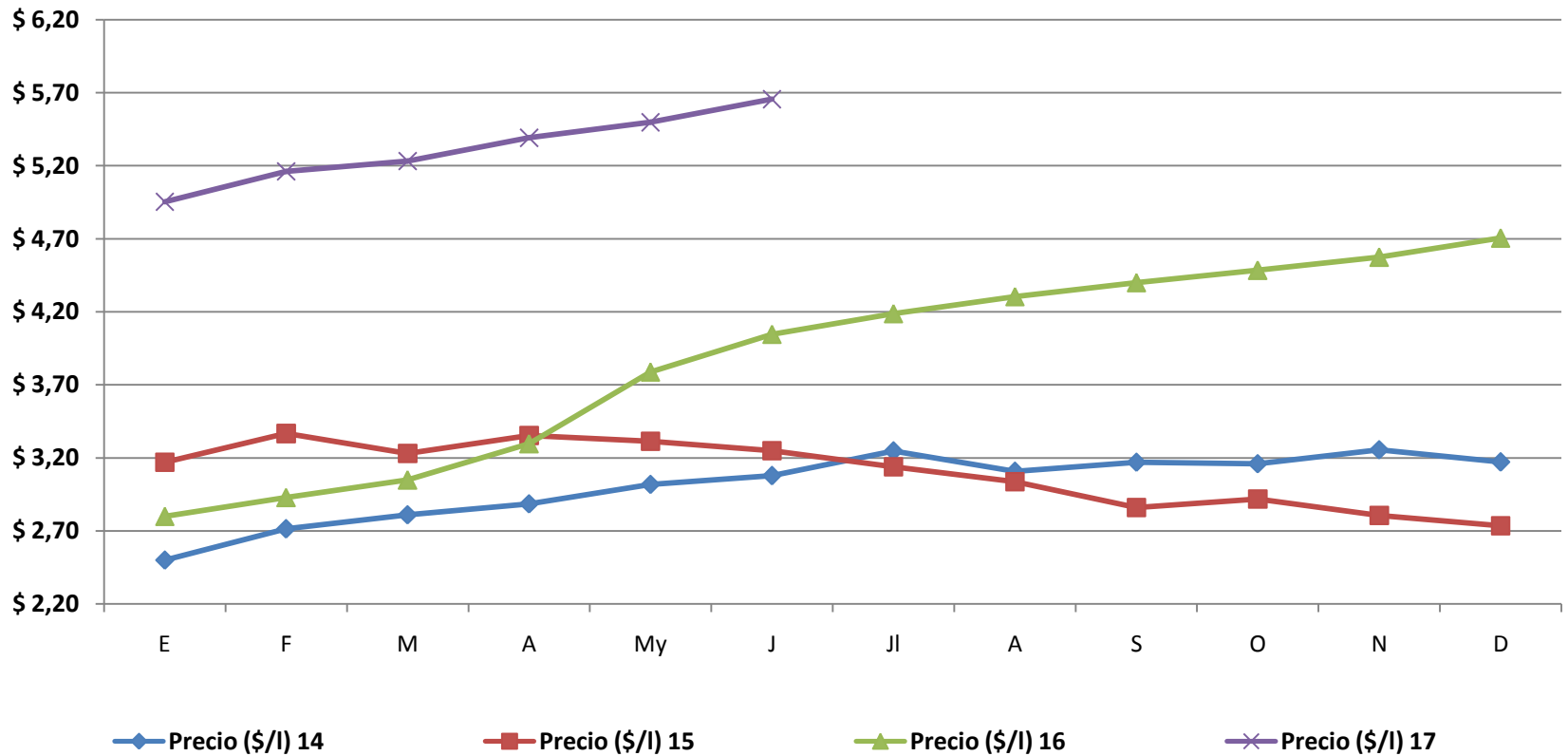


Gráfico 7 : Precio promedio por Lt. -comparación Interanual-





**Buenos
Aires**
Provincia